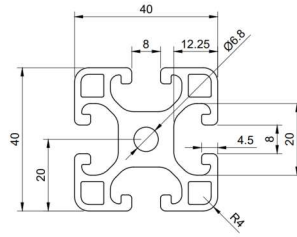


PUREALUTECH  
PUREALUTECH



HEAVY METAL IST NICHT UNSER DING

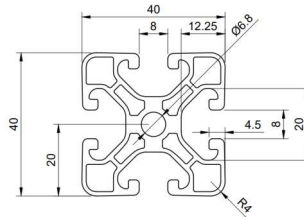


### Profil 8 40x40 L

Artikel: 84001001

Werkstoff : **AlMgSi 0.5 F25** Baureihe: **8** Gewicht: **1.775 kg/m**

Beschreibung:  
Leichtes Profil Nut 8  
30 % leichter als das Standardprofil  
Die am häufigsten verwendete Variante des Profils

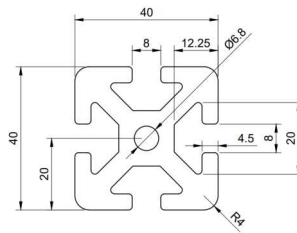


### Profil 8 40x40 ECO

Artikel: 84002002

Werkstoff : **AlMgSi 0.5 F25** Baureihe: **8** Gewicht: **1.33 kg/m**

Beschreibung:  
Gewichtsreduziertes Profil Nut 8  
45 % leichter als das Standardprofil  
Für kleinste Belastungen

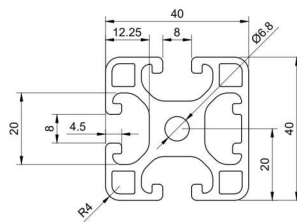
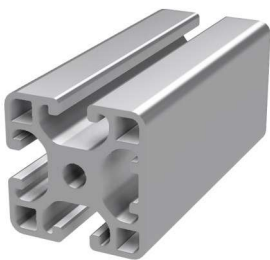


### Profil 8 40x40 S

Artikel: 84003003

Werkstoff : **AlMgSi 0.5 F25** Baureihe: **8** Gewicht: **2.47 kg/m**

Beschreibung:  
Standardprofil Nut 8  
Für höhere Belastungen und größere Spannweiten

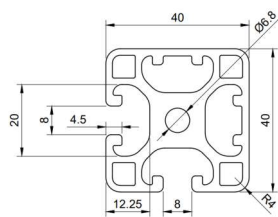
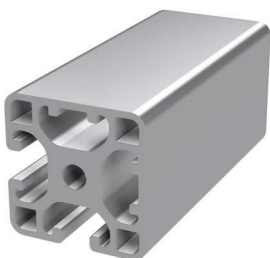


### Profil 8 40x40 1N

Artikel: 84004004

Werkstoff : **AlMgSi 0.5 F25** Baureihe: **8** Gewicht: **1.83 kg/m**

Beschreibung:  
Leichtes Profil Nut 8  
Einseitig komplett geschlossener Nut

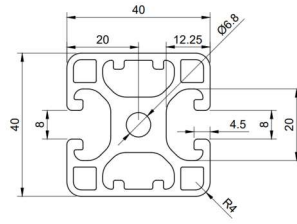


### Profil 8 40x40 2N 90

Artikel: 84005005

Werkstoff : **AlMgSi 0.5 F25** Baureihe: **8** Gewicht: **1.856 kg/m**

Beschreibung:  
Leichtes Profil Nut 8  
Vollständig geschlossene Nut auf zwei Seiten im 90°-Winkel

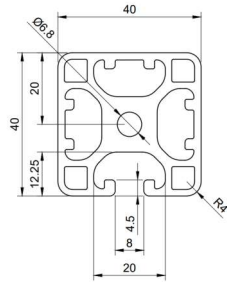
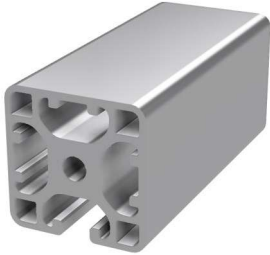


**Profil 8 40x40 2N 180**

**Artikel: 84006006**

**Werkstoff:** AlMgSi 0.5 F25      **Baureihe:** 8      **Gewicht:** 1.856 kg/m

**Beschreibung:**  
Leichtes Profil Nut 8  
Völlig geschlossene Nut auf zwei gegenüberliegenden Seiten

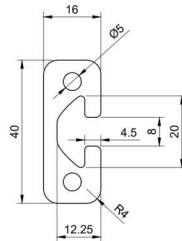


**Profil 8 40x40 3N**

**Artikel: 84007007**

**Werkstoff:** AlMgSi 0.5 F25      **Baureihe:** 8      **Gewicht:** 1.913 kg/m

**Beschreibung:**  
Leichtes Profil Nut 8  
Dreiseitig komplett geschlossene Nut

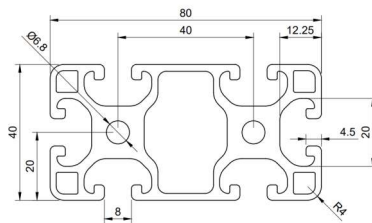


**Profil 8 40x16**

**Artikel: 84008008**

**Werkstoff:** AlMgSi 0.5 F25      **Baureihe:** 8      **Gewicht:** 1.155 kg/m

**Beschreibung:**  
Zur Montage von Elementen wie z. B. Ventilen oder Endschaltern

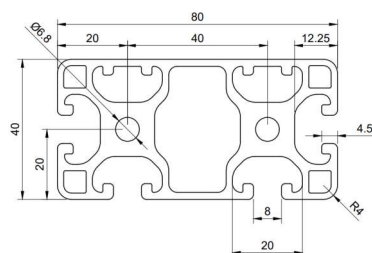


**Profil 8 80x40 L**

**Artikel: 84009009**

**Werkstoff:** AlMgSi 0.5 F25      **Baureihe:** 8      **Gewicht:** 3.09 kg/m

**Beschreibung:**  
Leichtes Profil Nut 8  
Häufig verwendete Variante des Profils

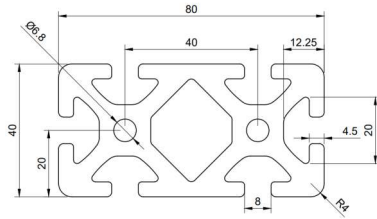


**Profil 8 80x40 2N**

**Artikel: 84010010**

**Werkstoff:** AlMgSi 0.5 F25      **Baureihe:** 8      **Gewicht:** 3.18 kg/m

**Beschreibung:**  
Leichtes Profil Nut 8  
Beide Nuten sind einseitig komplett geschlossen



**Profil 8 80x40 S**

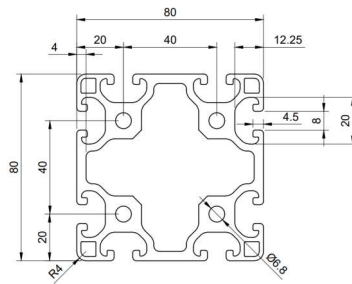
**Artikel: 84011011**

**Werkstoff:**  
AlMgSi 0.5 F25

**Baureihe:**  
8

**Gewicht:**  
4.578 kg/m

**Beschreibung:**  
Standardprofil Nut 8  
Für höhere Belastungen und größere Spannweiten



**Profil 8 80x80 L**

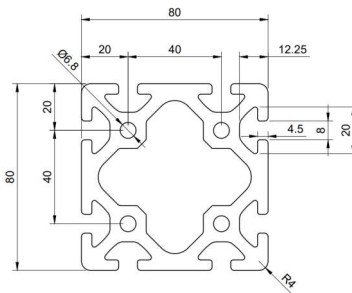
**Artikel: 84012012**

**Werkstoff:**  
AlMgSi 0.5 F25

**Baureihe:**  
8

**Gewicht:**  
5.406 kg/m

**Beschreibung:**  
Leichtes Profil Nut 8  
Eine sehr häufig verwendete Variante des Profils



**Profil 8 80x80 S**

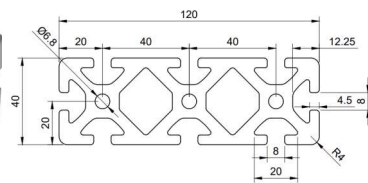
**Artikel: 84013013**

**Werkstoff:**  
AlMgSi 0.5 F25

**Baureihe:**  
8

**Gewicht:**  
7.25 kg/m

**Beschreibung:**  
Standardprofil Nut 8  
Für höhere Belastungen und größere Spannweiten



**Profil 8 120x40 S**

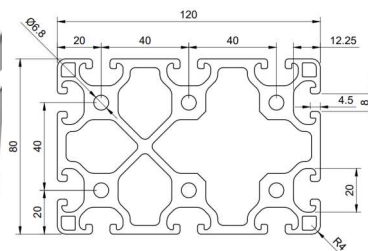
**Artikel: 84014014**

**Werkstoff:**  
AlMgSi 0.5 F25

**Baureihe:**  
8

**Gewicht:**  
6.65 kg/m

**Beschreibung:**  
Standardprofil Nut 8  
Für höhere Belastungen und größere Spannweiten



**Profil 8 120x80 L**

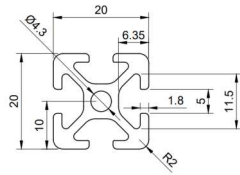
**Artikel: 84015015**

**Werkstoff:**  
AlMgSi 0.5 F25

**Baureihe:**  
8

**Gewicht:**  
8.21 kg/m

**Beschreibung:**  
Leichtes Profil Nut 8

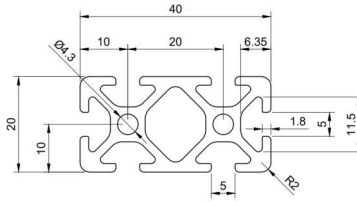


### Profil 5 20x20

Artikel: 85016016

Werkstoff : **AlMgSi 0.5 F25** Baureihe: **5** Gewicht: **0.50 kg/m**

*Beschreibung:*  
Kompaktes Standardprofil Nut 5  
Wird in der Industrie oder bei kleineren Heimwerkerprojekten verwendet

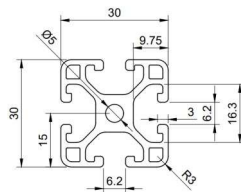


### Profil 5 20x40

Artikel: 85017017

Werkstoff : **AlMgSi 0.5 F25** Baureihe: **5** Gewicht: **0.895 kg/m**

*Beschreibung:*  
Kompaktes Standardprofil Nut 5

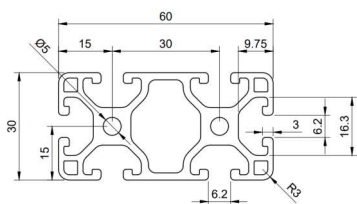


### Profil 6 30x30 L

Artikel: 86019019

Werkstoff : **AlMgSi 0.5 F25** Baureihe: **6** Gewicht: **0.936 kg/m**

*Beschreibung:*  
Kompaktes, leichtes Profil Nut 6  
Wird in der Industrie oder bei kleineren Heimwerkerprojekten verwendet

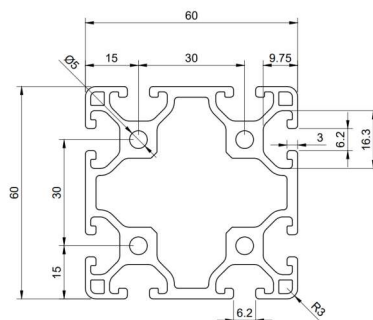


### Profil 6 60x30 L

Artikel: 86020020

Werkstoff : **AlMgSi 0.5 F25** Baureihe: **6** Gewicht: **1.67 kg/m**

*Beschreibung:*  
Kompaktes, leichtes Profil Nut 6  
Wird in der Industrie oder bei kleineren Heimwerkerprojekten verwendet

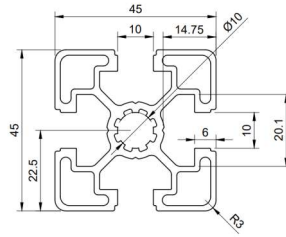


### Profil 6 60x60 L

Artikel: 86021021

Werkstoff : **AlMgSi 0.5 F25** Baureihe: **6** Gewicht: **2.73 kg/m**

*Beschreibung:*  
Kompaktes, leichtes Profil Nut 6  
Wird in der Industrie oder bei kleineren Heimwerkerprojekten verwendet

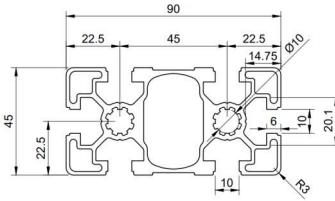


**Profil 10 45x45 L**

**Artikel: 81022022**

**Werkstoff:** AlMgSi 0.5 F25      **Baureihe:** 10      **Gewicht:** 1.54 kg/m

**Beschreibung:**  
Leichtes Profil Nut 10  
Die am häufigsten verwendete Variante des Profils

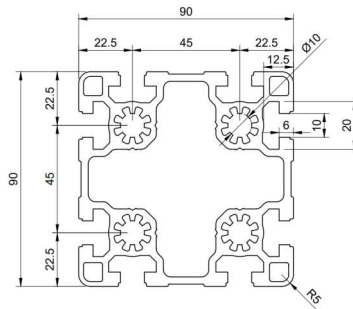


**Profil 10 45x90 L**

**Artikel: 81023023**

**Werkstoff:** AlMgSi 0.5 F25      **Baureihe:** 10      **Gewicht:** 3.035 kg/m

**Beschreibung:**  
Leichtes Profil Nut 10  
Häufig verwendete Variante des Profils

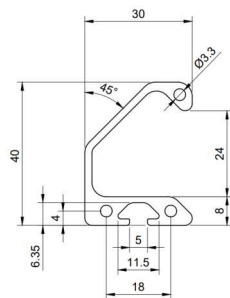


**Profil 10 90x90 L**

**Artikel: 81024024**

**Werkstoff:** AlMgSi 0.5 F25      **Baureihe:** 10      **Gewicht:** 6.36 kg/m

**Beschreibung:**  
Leichtes Profil Nut 10  
Häufig verwendete Variante des Profils

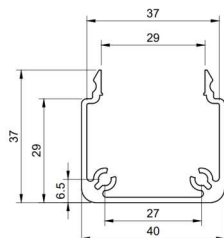


**Griffleistenprofil 5**

**Artikel: 85018018**

**Werkstoff:** AlMgSi 0.5 F25      **Baureihe:** 5      **Gewicht:** 0.782 kg/m

**Beschreibung:**  
Es dient zur Herstellung von Griffen beliebiger Länge

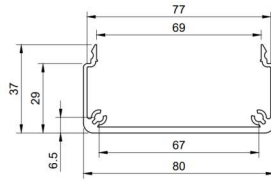
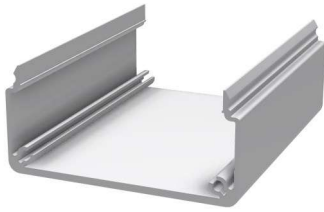


**Kabelkanalprofil U 40x40**

**Artikel: 92025025**

**Werkstoff:** AlMgSi 0.5 F25      **Baureihe:**      **Gewicht:** 1.877 kg/kom

**Beschreibung:**  
Kanalprofil für verschiedene Verkabelungen  
und andere Installationen  
Wird mit Deckelprofil D40 verwendet



### Kabelkanalprofil U 40x80

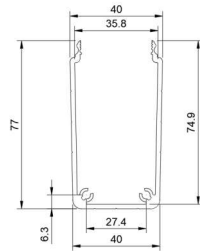
Artikel: 92026026

Werkstoff :  
AlMgSi 0.5 F25

Baureihe:

Gewicht:  
2.991 kg/kom

*Beschreibung:*  
Kanalprofil für verschiedene Verkabelungen  
und andere Installationen  
Wird mit Deckelprofil D40 verwendet



### Kabelkanalprofil U 80x40

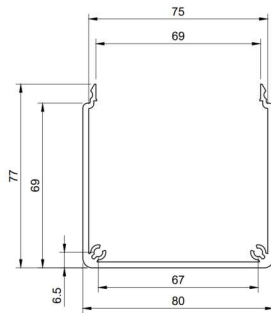
Artikel: 92027027

Werkstoff :  
AlMgSi 0.5 F25

Baureihe:

Gewicht:  
3.566 kg/kom

*Beschreibung:*  
Kanalprofil für verschiedene Verkabelungen  
und andere Installationen  
Wird mit Deckelprofil D80 verwendet



### Kabelkanalprofil U 80x80

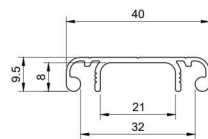
Artikel: 92028028

Werkstoff :  
AlMgSi 0.5 F25

Baureihe:

Gewicht:  
4.885 kg/kom

*Beschreibung:*  
Kanalprofil für verschiedene Verkabelungen  
und andere Installationen  
Wird mit Deckelprofil D80 verwendet



### Deckelprofil D40

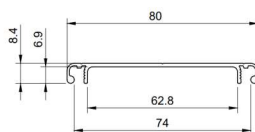
Artikel: 92029029

Werkstoff :  
AlMgSi 0.5 F25

Baureihe:

Gewicht:  
0.918 kg/kom

*Beschreibung:*  
Deckel für Kabelkanäle 40 mm breit



### Deckelprofil D80

Artikel: 92030030

Werkstoff :  
AlMgSi 0.5 F25

Baureihe:

Gewicht:  
1.283 kg/kom

*Beschreibung:*  
Deckel für Kabelkanäle 80 mm breit



### Gewindeformverbindingssatz 8

Artikel: 73031031

Werkstoff:  
Stahl, verzinkt

Baureihe: 8  
Gewicht: 0.032 kg

Beschreibung:  
1x Selbstschneidende Hülse 8  
1x DIN912 M8x38 D10  
1x Nutenstein 8 M8, mit Steg



### PAT Formverbindingssatz 8

Artikel: 73032032

Werkstoff:  
Stahl, verzinkt

Baureihe: 8  
Gewicht: 0.031 kg

Beschreibung:  
1x PAT Selbstschneidende Hülse 8  
1x DIN912 M8x35 D10  
1x Nutenstein 8 M8, mit Steg



### COMBI Formverbindingssatz 8

Artikel: 73033033

Werkstoff:  
Stahl, verzinkt

Baureihe: 8  
Gewicht: 0.031 kg

Beschreibung:  
1x COMBI Selbstschneidende Hülse 8  
1x DIN912 M8x35 D10  
1x Nutenstein 8 M8, mit Steg



### Gewinde-Stoß-Verbindugssatz 8

Artikel: 73034034

Werkstoff:  
Stahl, verzinkt

Baureihe: 8  
Gewicht: 0.038 kg

Beschreibung:  
2x Selbstschneidende Hülse 8  
1x DIN912 M8x60 D10  
Reihenverbindung zweier Profile



### Gewindeformverbindingssatz BOSCH 10 leicht profil

Artikel: 73138038

Werkstoff:  
Stahl, verzinkt

Baureihe: 10  
Gewicht: 0.034 kg

Beschreibung:  
1x Selbstschneidende Hülse 10L  
1x DIN912 M8x38 D10  
1x Hammermutter 10 M8



### Gewindeformverbindingssatz BOSCH 10 schwer profil

Artikel: 73139039

<i>Werkstoff:</i> <b>Stahl, verzinkt</b>	<i>Baureihe:</i> <b>10</b>	<i>Gewicht:</i> <b>0.032 kg</b>
---	-------------------------------	------------------------------------

*Beschreibung:*  
 1x Selbstschneidende Hülse 10S  
 1x DIN912 M8x38 D10  
 1x Hammermutter 10 M8



### PAT Stoß-Verbindungssatz 10 BOSCH leicht profil

Artikel: 73140040

<i>Werkstoff:</i> <b>Stahl, verzinkt</b>	<i>Baureihe:</i> <b>10</b>	<i>Gewicht:</i> <b>0.038 kg</b>
---	-------------------------------	------------------------------------

*Beschreibung:*  
 2x Selbstschneidende Hülse 10L  
 1x DIN912 M8x60 D10  
 Reihenverbindung zweier Leichtes Profile



### PAT Stoß-Verbindungssatz 10 BOSCH schwer profil

Artikel: 73141041

<i>Werkstoff:</i> <b>Stahl, verzinkt</b>	<i>Baureihe:</i> <b>10</b>	<i>Gewicht:</i> <b>0.035 kg</b>
---	-------------------------------	------------------------------------

*Beschreibung:*  
 2x Selbstschneidende Hülse 10S  
 1x DIN912 M8x60 D10  
 Reihenverbindung zweier Schweres Profile



### Bolzen-Verbindungssatz 8 20

Artikel: 73035035

<i>Werkstoff:</i> <b>Stahl, verzinkt</b>	<i>Baureihe:</i> <b>8</b>	<i>Gewicht:</i> <b>0.041 kg</b>
---	------------------------------	------------------------------------

*Beschreibung:*  
 1x Bolzen fi14 x 20  
 1x DIN912 M8x35 D10  
 1x Nutenstein 8 M8, mit Steg



### Bolzen-Verbindungssatz 8 40

Artikel: 73036036

<i>Werkstoff:</i> <b>Stahl, verzinkt</b>	<i>Baureihe:</i> <b>8</b>	<i>Gewicht:</i> <b>0.082 kg</b>
---	------------------------------	------------------------------------

*Beschreibung:*  
 1x Bolzen fi14 x 40  
 1x DIN912 M8x35 D10  
 1x Nutenstein 8 2M8 x 40



### Bolzen-Verbindungssatz 8 80

Artikel: 73037037

Werkstoff:  
Stahl, verzinkt

Baureihe: 8  
Gewicht: 0.150 kg

Beschreibung:  
1x Bolzen fi14 x 80  
1x DIN912 M8x35 D10  
1x Nutenstein 8 2M8 x 80



### Lasche 8 80X40 - schwarz

Artikel: 73242042

Werkstoff:  
Stahl, pulverbeschichtet schwarz

Baureihe: 8  
Gewicht: 0.113 kg

Beschreibung:  
1x Lasche 80x40x5 mm  
pulverbeschichtung schwarz



### Lasche 8 80X40 - verzinkt

Artikel: 73243043

Werkstoff:  
Stahl, verzinkt

Baureihe: 8  
Gewicht: 0.113 kg

Beschreibung:  
1x Lasche 80x40x5 mm  
verzinkt



### Lasche 8 80X40 SATZ - schwarz

Artikel: 73244044

Werkstoff:  
Stahl, pulverbeschichtet schwarz/verzinkt

Baureihe: 8  
Gewicht: 0.147 kg

Beschreibung:  
1x Lasche 80x40x5 mm, pulverbeschichtung schwarz  
2x DIN7991 M8x16 schwarz  
2x Nutenstein 8 M8, mit Steg



### Lasche 8 80X40 SATZ - verzinkt

Artikel: 73245045

Werkstoff:  
Stahl, verzinkt

Baureihe: 8  
Gewicht: 0.147 kg

Beschreibung:  
1x Lasche 80x40x5 mm, verzinkt  
2x DIN7991 M8x16 verzinkt  
2x Nutenstein 8 M8, mit Steg



### Schneidschraube 8

Artikel: 73346046

Werkstoff:  
Stahl, verzinkt

Baureihe: 8  
Gewicht: 0.0135 kg

Beschreibung:  
1x Automatik 8 Hülse  
Ermöglicht Nachrüstung und Umzug



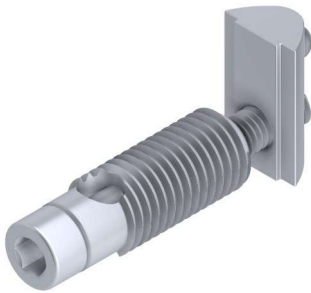
### Automatik-Stoß-Verbindungssatz 8

Artikel: 73347047

Werkstoff:  
Stahl, verzinkt

Baureihe: 8  
Gewicht: 0.040 kg

Beschreibung:  
2x Automatik 8 Hülse  
1x DIN912 M6x65  
Reihenverbindung zweier Profile



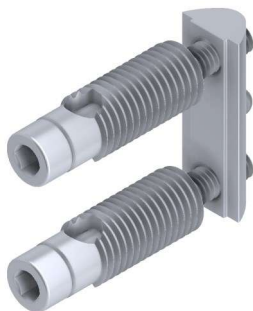
### Automatik-Verbindungssatz 8

Artikel: 73348048

Werkstoff:  
Stahl, verzinkt

Baureihe: 8  
Gewicht: 0.032 kg

Beschreibung:  
1x Automatik 8 Hülse  
1x DIN912 M6x40 10.9  
1x Nutenstein 8 M6, mit Steg



### Automatik-Verbindungssatz 8 - 40

Artikel: 73349049

Werkstoff:  
Stahl, verzinkt

Baureihe: 8  
Gewicht: 0.061 kg

Beschreibung:  
2x Automatik 8 Hülse  
2x DIN912 M6x40 10.9  
1x Nutenstein 8 2M6x36



### Automatik-Verbindungssatz 8 - 80

Artikel: 73350050

Werkstoff:  
Stahl, verzinkt

Baureihe: 8  
Gewicht: 0.081 kg

Beschreibung:  
2x Automatik 8 Hülse  
2x DIN912 M6x40 10.9  
1x Nutenstein 8 2M6x76



### Zentralspanner 8 0-90

Artikel: 74138138

Werkstoff:  
Stahl, verzinkt

Baureihe:  
8

Gewicht:  
0.028 kg

*Beschreibung:*  
Zur Verbindung zweier Profile im rechten Winkel  
Es kann um 0° oder 90° gedreht montiert werden  
Es hat Anti-Torsion-Eigenschaften



### Zentrierplatte 8

Artikel: 74139139

Werkstoff:  
Stahl, verzinkt

Baureihe:  
8

Gewicht:  
0.011 kg

*Beschreibung:*  
Zur Verbindung zweier Profile im rechten Winkel  
Für den wirtschaftlichen und einfachen Verbindung  
Es hat Anti-Torsion-Eigenschaften



### Zentrierplatte 8 Satz

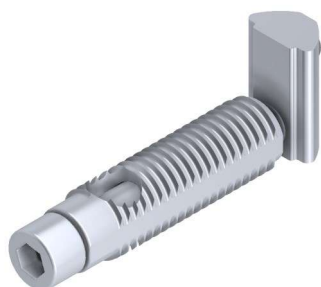
Artikel: 74140140

Werkstoff:  
Stahl, verzinkt

Baureihe:  
8

Gewicht:  
0.021 kg

*Beschreibung:*  
1x Zentrierplatte 8  
1x ISO7380 M8x20



### Automatik-Verbindungssatz 5

Artikel: 73351051

Werkstoff:  
Stahl, verzinkt

Baureihe:  
5

Gewicht:  
0.008 kg

*Beschreibung:*  
1x Automatik 5 Hülse  
1x DIN912 M4x30 D5.5  
1x Nutenstein 5 M4



### Automatik-Stoß-Verbindungssatz 5

Artikel: 73352052

Werkstoff:  
Stahl, verzinkt

Baureihe:  
5

Gewicht:  
0.011 kg

*Beschreibung:*  
2x Automatik 5 Hülse  
1x DIN912 M4x30 D5.5  
Reihenverbindung zweier Profile



### Schneidschraube 6

Artikel: 73353053

Werkstoff:  
Stahl, verzinkt

Baureihe:  
6

Gewicht:  
0.008 kg

Beschreibung:  
1x Automatik 6 Hülse  
Ermöglicht Nachrüstung und Umzug



### Automatik-Verbindungssatz 6

Artikel: 73354054

Werkstoff:  
Stahl, verzinkt

Baureihe:  
6

Gewicht:  
0.018 kg

Beschreibung:  
1x Automatik 6 Hülse  
1x DIN912 M5x35  
1x Nutenstein 6 M5



### Automatik-Stoß-Verbindungssatz 6

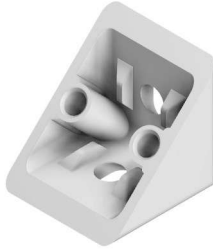
Artikel: 73355055

Werkstoff:  
Stahl, verzinkt

Baureihe:  
6

Gewicht:  
0.023 kg

Beschreibung:  
2x Automatik 6 Hülse  
1x DIN912 M5x60  
Reihenverbindung zweier Profile



### Winkel 8 40 ZN

Artikel: 64056056

Werkstoff: Zink (ZAMAK5), lackiert  
Baureihe: 8  
Gewicht: 0.112 kg

Beschreibung:  
Zum Verbinden zweier Profile im rechten Winkel oder parallel angeordnet  
Eine der stärksten Verbindungen für Nut 8 Profile



### Winkelsatz 8 40 ZN

Artikel: 64057057

Werkstoff: Zink (ZAMAK5), lackiert/PA-GF/Stahl  
Baureihe: 8  
Gewicht: 0.150 kg

Beschreibung:  
1x Winkel 8 40 ZN, 1x Winkel-Abdeckkappe 8 40 ZN  
2x ISO7380 M8x18  
2x Scheibe 13.5x13.5x2, 2x Nutenstein 8 M8, mit Steg



### Winkel 8 80 ZN

Artikel: 64058058

Werkstoff: Zink (ZAMAK5), lackiert  
Baureihe: 8  
Gewicht: 0.295 kg

Beschreibung:  
Zum Verbinden zweier Profile im rechten Winkel oder parallel angeordnet  
Eine der stärksten Verbindungen für Nut 8 Profile



### Winkelsatz 8 80 ZN

Artikel: 64059059

Werkstoff: Zink (ZAMAK5), lackiert/PA-GF/Stahl  
Baureihe: 8  
Gewicht: 0.350 kg

Beschreibung:  
1x Winkel 8 80 ZN, 1x Winkel-Abdeckkappe 8 80 ZN  
4x ISO7380 M8x18  
4x Scheibe 13.5x13.5x2, 4x Nutenstein 8 M8, mit Steg



### Winkel 8 40 ST - schwarz

Artikel: 64060060

Werkstoff: Stahl 40x40x5 mm, pulverbeschichtet schwarz  
Baureihe: 8  
Gewicht: 0.105 kg

Beschreibung:  
Universal Stahl Winkel, pulverbeschichtet schwarz



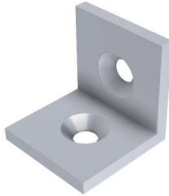
### Winkelsatz 8 40 ST - schwarz

Artikel: 64061061

Werkstoff:  
Stahl 40x40x5 mm/Stahl

Baureihe: 8  
Gewicht: 0.150 kg

Beschreibung:  
1x Winkel 8 40 ST, schwarz  
2x DIN7991 M8x16, schwarz  
2x Nutenstein 8 M8, mit Steg



### Winkel 8 40 ST - verzinkt

Artikel: 64062062

Werkstoff:  
Stahl 40x40x5 mm, verzinkt

Baureihe: 8  
Gewicht: 0.105 kg

Beschreibung:  
Universal Stahl Winkel, verzinkt



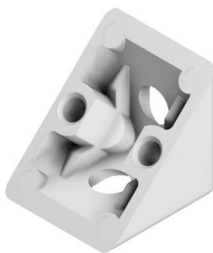
### Winkelsatz 8 40 ST - verzinkt

Artikel: 64063063

Werkstoff:  
Stahl 40x40x5 mm/Stahl

Baureihe: 8  
Gewicht: 0.150 kg

Beschreibung:  
1x Winkel 8 40 ST, verzinkt  
2x DIN7991 M8x16, verzinkt  
2x Nutenstein 8 M8, mit Steg



### Winkel 5 20 ZN

Artikel: 64064064

Werkstoff:  
Stahl (ZAMAK5), lackiert

Baureihe: 5  
Gewicht: 0.015 kg

Beschreibung:  
Zum Verbinden zweier Profile im rechten Winkel oder parallel angeordnet  
Eine der stärksten Verbindungen für Nut 5 Profile



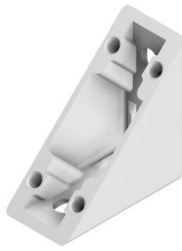
### Winkelsatz 5 20 ZN

Artikel: 64065065

Werkstoff:  
Zink (ZAMAK5),lackiert/PA-GF/Stahl

Baureihe: 5  
Gewicht: 0.023 kg

Beschreibung:  
1x Winkel 5 20 ZN, 1x Winkel-Abdeckkappe 5 20 ZN  
2x ISO14580 M5x8  
2x Nutenstein 5 M5



### Winkel 5 40 ZN

Artikel: 64066066

<i>Werkstoff:</i> Zink (ZAMAK5), lackiert	<i>Baureihe:</i> 5	<i>Gewicht:</i> 0.039 kg
--	-----------------------	-----------------------------

*Beschreibung:*  
Zum Verbinden zweier Profile im rechten Winkel oder parallel angeordnet  
Eine der stärksten Verbindungen für Nut 5 Profile

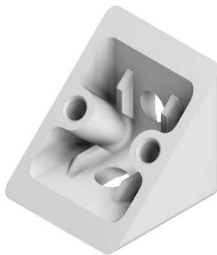


### Winkelsatz 5 40 ZN

Artikel: 64067067

<i>Werkstoff:</i> Zink (ZAMAK5),lackiert/PA-GF/Stahl	<i>Baureihe:</i> 5	<i>Gewicht:</i> 5,8e+14
---	-----------------------	----------------------------

*Beschreibung:*  
Eine der stärksten Verbindungen für Nut 5 Profile



### Winkel 6 30 ZN

Artikel: 64068068

<i>Werkstoff:</i> Zink (ZAMAK5), lackiert	<i>Baureihe:</i> 6	<i>Gewicht:</i> 0.047 kg
--	-----------------------	-----------------------------

*Beschreibung:*  
Zum Verbinden zweier Profile im rechten Winkel oder parallel angeordnet  
Eine der stärksten Verbindungen für Nut 6 Profile



### Winkelsatz 6 30 ZN

Artikel: 64069069

<i>Werkstoff:</i> Zink (ZAMAK5),lackiert/PA-GF/Stahl	<i>Baureihe:</i> 6	<i>Gewicht:</i> 0.066 kg
---	-----------------------	-----------------------------

*Beschreibung:*  
1x Winkel 6 30 ZN, 1x Winkel-Abdeckkappe 6 30 ZN  
2x ISO7380 M6x12  
2x Nutenstein 6 M6



### Winkel 6 60 ZN

Artikel: 64070070

<i>Werkstoff:</i> Zink (ZAMAK5), lackiert	<i>Baureihe:</i> 6	<i>Gewicht:</i> 0.130 kg
--	-----------------------	-----------------------------

*Beschreibung:*  
Zum Verbinden zweier Profile im rechten Winkel oder parallel angeordnet  
Eine der stärksten Verbindungen für Nut 6 Profile



### Winkelsatz 6 60 ZN

Artikel: 64071071

*Werkstoff:*  
Zink (ZAMAK5),lackiert/PA-GF/Stahl

Baureihe:  
6

*Gewicht:*  
0.166 kg

*Beschreibung:*

1x Winkel 6 60 ZN, 1x Winkel-Abdeckkappe 6 60 ZN  
4x ISO7380 M6x12  
4x Nutenstein 6 M6



### Nutstein 8 M8, mit Steg

Artikel: 55072072

Werkstoff:  
Stahl, verzinkt

Baureihe: 8  
Gewicht: 0.009 kg

Beschreibung:  
Nutstein M8 für Profile Nut 8  
Nachträgliches Einführen in die Nut möglich  
Es hat Anti-Rotations-Eigenschaften



### Nutstein 8 M6, mit Steg

Artikel: 55073073

Werkstoff:  
Stahl, verzinkt

Baureihe: 8  
Gewicht: 0.0098 kg

Beschreibung:  
Nutstein M6 für Profile Nut 8  
Nachträgliches Einführen in die Nut möglich  
Es hat Anti-Rotations-Eigenschaften



### Nutstein 8 M5, mit Steg

Artikel: 55074074

Werkstoff:  
Stahl, verzinkt

Baureihe: 8  
Gewicht: 0.010 kg

Beschreibung:  
Nutstein M5 für Profile Nut 8  
Nachträgliches Einführen in die Nut möglich  
Es hat Anti-Rotations-Eigenschaften



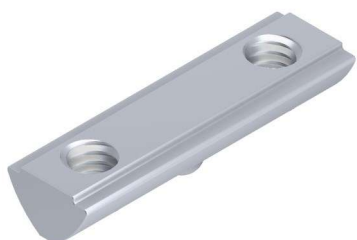
### Nutstein 8 M4, mit Steg

Artikel: 55075075

Werkstoff:  
Stahl, verzinkt

Baureihe: 8  
Gewicht: 0.011 kg

Beschreibung:  
Nutstein M4 für Profile Nut 8  
Nachträgliches Einführen in die Nut möglich  
Es hat Anti-Rotations-Eigenschaften



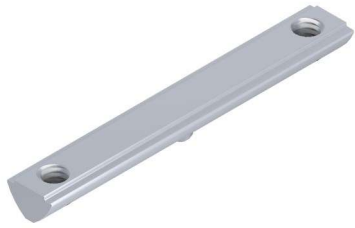
### 1x Nutstein 8 2M8 x 40

Artikel: 55076076

Werkstoff:  
Stahl, verzinkt

Baureihe: 8  
Gewicht: 0.016 kg

Beschreibung:  
Für Profile Nut 8  
Es wird im Bolzen-Verbindungssatz 8 40 verwendet oder getrennt  
zwei M8-Gewinde



### 1x Nutenstein 8 2M8 x 80

Artikel: 55077077

Werkstoff:  
Stahl, verzinkt

Baureihe: 8  
Gewicht: 0.034 kg

Beschreibung:  
Für Profile Nut 8  
Es wird im Bolzen-Verbindungssatz 8 80 verwendet oder getrennt zwei M8-Gewinde



### 1x Nutenstein 8 2M6 x 36

Artikel: 55078078

Werkstoff:  
Stahl, verzinkt

Baureihe: 8  
Gewicht: 0.015 kg

Beschreibung:  
Für Profile Nut 8  
Es wird im Automatik-Verbindungssatz 8 - 40 verwendet oder getrennt zwei M6-Gewinde



### 1x Nutenstein 8 2M6 x 76

Artikel: 55079079

Werkstoff:  
Stahl, verzinkt

Baureihe: 8  
Gewicht: 0.030 kg

Beschreibung:  
Für Profile Nut 8  
Es wird im Automatik-Verbindungssatz 8 - 80 verwendet oder getrennt zwei M6-Gewinde



### Nutenstein 6 M4

Artikel: 55080080

Werkstoff:  
Stahl, verzinkt

Baureihe: 6  
Gewicht: 0.004 kg

Beschreibung:  
Nutenstein M4 für Profile Nut 6  
Nachträgliches Einführen in die Nut möglich  
Es hat Anti-Rotations-Eigenschaften



### Nutenstein 6 M5

Artikel: 55081081

Werkstoff:  
Stahl, verzinkt

Baureihe: 6  
Gewicht: 0.004 kg

Beschreibung:  
Nutenstein M5 für Profile Nut 6  
Nachträgliches Einführen in die Nut möglich  
Es hat Anti-Rotations-Eigenschaften



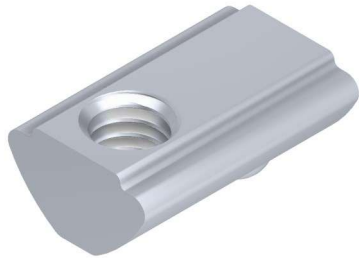
### Nutstein 6 M6

Artikel: 55082082

Werkstoff:  
Stahl, verzinkt

Baureihe: 6  
Gewicht: 0.004 kg

Beschreibung:  
Nutstein M6 für Profile Nut 6  
Nachträgliches Einführen in die Nut möglich  
Es hat Anti-Rotations-Eigenschaften



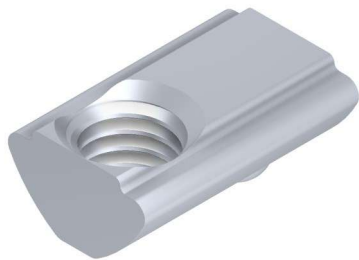
### Nutstein 5 M4

Artikel: 55083083

Werkstoff:  
Stahl, verzinkt

Baureihe: 5  
Gewicht: 0.002 kg

Beschreibung:  
Nutstein M4 für Profile Nut 5  
Nachträgliches Einführen in die Nut möglich  
Es hat Anti-Rotations-Eigenschaften



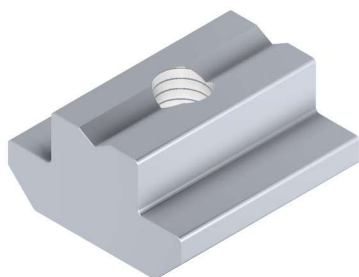
### Nutstein 5 M5

Artikel: 55084084

Werkstoff:  
Stahl, verzinkt

Baureihe: 5  
Gewicht: 0.002 kg

Beschreibung:  
Nutstein M5 für Profile Nut 5  
Nachträgliches Einführen in die Nut möglich  
Es hat Anti-Rotations-Eigenschaften



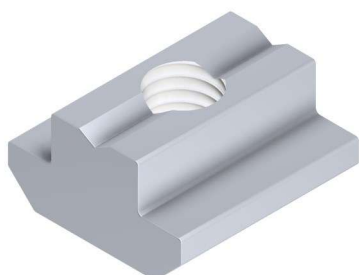
### Nutstein 10 M6 schwer

Artikel: 55085085

Werkstoff:  
Stahl, verzinkt

Baureihe: 10  
Gewicht: 0.0185 kg

Beschreibung:  
Nutstein M6 für Profile Nut 10  
Nachträgliches Einführen in die Nut nicht möglich  
Es wird für höhere Belastungen eingesetzt



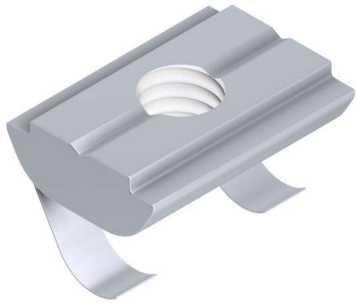
### Nutstein 10 M8 schwer

Artikel: 55086086

Werkstoff:  
Stahl, verzinkt

Baureihe: 10  
Gewicht: 0.0185 kg

Beschreibung:  
Nutstein M8 für Profile Nut 10  
Nachträgliches Einführen in die Nut nicht möglich  
Es wird für höhere Belastungen eingesetzt



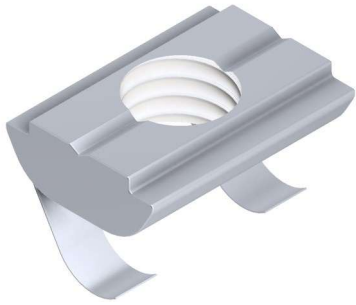
### Nutenstein 10 M6 mit Feder

Artikel: 55087087

*Werkstoff:*  
**Stahl, verzinkt**

*Baureihe:* **10**      *Gewicht:*  
**0.0086 kg**

*Beschreibung:*  
Nutenstein M6 für Profile Nut 10  
Nachträgliches Einführen in die Nut möglich  
Es hat Anti-Rotations-Eigenschaften



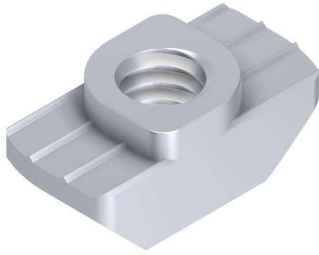
### Nutenstein 10 M8 mit Feder

Artikel: 55088088

*Werkstoff:*  
**Stahl, verzinkt**

*Baureihe:* **10**      *Gewicht:*  
**0.0086 kg**

*Beschreibung:*  
Nutenstein M8 für Profile Nut 10  
Nachträgliches Einführen in die Nut möglich  
Es hat Anti-Rotations-Eigenschaften



### Hammermutter 8 M5

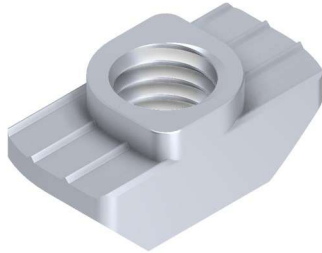
Artikel: 56089089

Werkstoff:  
Stahl, verzinkt

Baureihe:  
8

Gewicht:  
0.0042 kg

*Beschreibung:*  
Hammermutter M5 für Profile Nut 8  
Nachträgliches Einsetzen in die Nut inklusive Schraube



### Hammermutter 8 M6

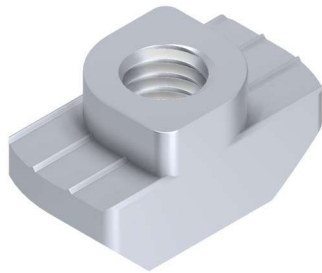
Artikel: 56090090

Werkstoff:  
Stahl, verzinkt

Baureihe:  
8

Gewicht:  
0.0042 kg

*Beschreibung:*  
Hammermutter M6 für Profile Nut 8  
Nachträgliches Einsetzen in die Nut inklusive Schraube



### Hammermutter 10 M6

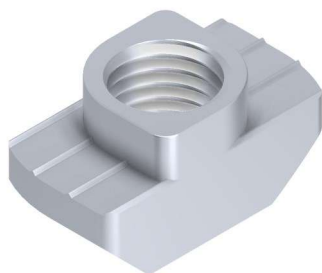
Artikel: 56091091

Werkstoff:  
Stahl, verzinkt

Baureihe:  
10

Gewicht:  
0.007 kg

*Beschreibung:*  
Hammermutter M6 für Profile Nut 10  
Nachträgliches Einsetzen in die Nut inklusive Schraube



### Hammermutter 10 M8

Artikel: 56092092

Werkstoff:  
Stahl, verzinkt

Baureihe:  
10

Gewicht:  
0.007 kg

*Beschreibung:*  
Hammermutter M8 für Profile Nut 10  
Nachträgliches Einsetzen in die Nut inklusive Schraube



### Abdeckkappe 8 40x40

Artikel: 77093093

Werkstoff:  
PA-GF, schwarz

Baureihe:  
8

Gewicht:  
0.005 kg

Beschreibung:  
Schützende und ästhetische Abdeckung für Profil 8 40x40



### Abdeckkappe 8 80x40

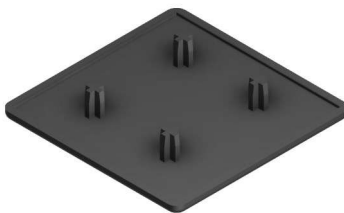
Artikel: 77093094

Werkstoff:  
PA-GF, schwarz

Baureihe:  
8

Gewicht:  
0.010 kg

Beschreibung:  
Schützende und ästhetische Abdeckung für Profil 8 80x40



### Abdeckkappe 8 80x80

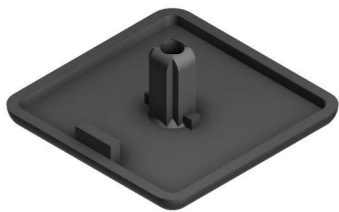
Artikel: 77093095

Werkstoff:  
PA-GF, schwarz

Baureihe:  
8

Gewicht:  
0.0195 kg

Beschreibung:  
Schützende und ästhetische Abdeckung für Profil 8 80x80



### Abdeckkappe 6 30x30

Artikel: 77096096

Werkstoff:  
PA-GF, schwarz

Baureihe:  
6

Gewicht:  
0.003 kg

Beschreibung:  
Schützende und ästhetische Abdeckung für Profil 6 30x30



### Abdeckkappe 6 60x30

Artikel: 77097097

Werkstoff:  
PA-GF, schwarz

Baureihe:  
6

Gewicht:  
0.0055 kg

Beschreibung:  
Schützende und ästhetische Abdeckung für Profil 6 60x30

### Abdeckkappe 5 20x20

Artikel: 77098098



Werkstoff:  
PA-GF, schwarz

Baureihe:  
5

Gewicht:  
0.0012 kg

Beschreibung:  
Schützende und ästhetische Abdeckung für Profil 5 20x20

### Abdeckkappe 5 40x20

Artikel: 77099099



Werkstoff:  
PA-GF, schwarz

Baureihe:  
5

Gewicht:  
0.0022 kg

Beschreibung:  
Schützende und ästhetische Abdeckung für Profil 5 40x20

### Winkel-Abdeckkappe 8 40 ZN

Artikel: 77100100



Werkstoff:  
PA-GF, schwarz

Baureihe:  
8

Gewicht:  
0.006 kg

Beschreibung:  
Schützende und ästhetische Abdeckung für Winkel 8 40 ZN

### Winkel-Abdeckkappe 8 80 ZN

Artikel: 77101101



Werkstoff:  
PA-GF, schwarz

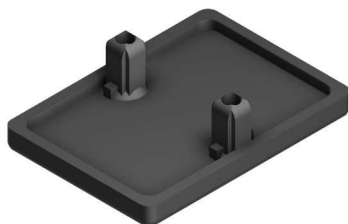
Baureihe:  
8

Gewicht:  
0.013 kg

Beschreibung:  
Schützende und ästhetische Abdeckung für Winkel 8 80 ZN

### Winkel-Abdeckkappe 6 30 ZN

Artikel: 77102102



Werkstoff:  
PA-GF, schwarz

Baureihe:  
6

Gewicht:  
0.004 kg

Beschreibung:  
Schützende und ästhetische Abdeckung für Winkel 6 30 ZN



### Winkel-Abdeckkappe 6 60 ZN

Artikel: 77103103

Werkstoff:  
PA-GF, schwarz

Baureihe:  
6

Gewicht:  
0.007 kg

Beschreibung:  
Schützende und ästhetische Abdeckung für Winkel 6 60 ZN



### Winkel-Abdeckkappe 5 20 ZN

Artikel: 77104104

Werkstoff:  
PA-GF, schwarz

Baureihe:  
5

Gewicht:  
0.0015 kg

Beschreibung:  
Schützende und ästhetische Abdeckung für Winkel 5 20 ZN



### Winkel-Abdeckkappe 5 40 ZN

Artikel: 77105105

Werkstoff:  
PA-GF, schwarz

Baureihe:  
5

Gewicht:  
0.003 kg

Beschreibung:  
Schützende und ästhetische Abdeckung für Winkel 5 40 ZN



### Kabelkanal-Abdeckkappe 40x40

Artikel: 77106106

Werkstoff:  
PA-GF, schwarz

Baureihe:

Gewicht:  
0.008 kg

Beschreibung:  
Schützende und ästhetische Abdeckung für Kanalprofil 40x40



### Kabelkanal-Abdeckkappe 80x40

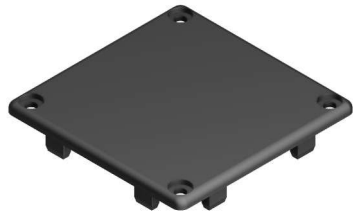
Artikel: 77107107

Werkstoff:  
PA-GF, schwarz

Baureihe:

Gewicht:  
0.014 kg

Beschreibung:  
Schützende und ästhetische Abdeckung für Kanalprofile 40x80 und 80x40



### Kabelkanal-Abdeckkappe 80x80

Artikel: 77108108

Werkstoff:  
PA-GF, schwarz

Baureihe:      Gewicht:  
                    0.028 kg

Beschreibung:  
Schützende und ästhetische Abdeckung für Kanalprofil 80x80



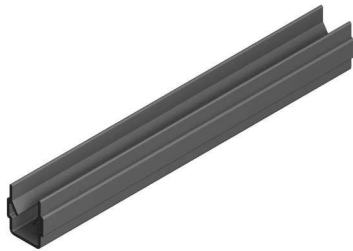
### Griffleistenabdeckkappensatz 5

Artikel: 77109109

Werkstoff:  
PA-GF, schwarz

Baureihe:      Gewicht:  
                    0.003 kg

Beschreibung:  
Schützende und ästhetische Abdeckung für Griffleistenprofil



### Abdeck- u. Einfassprofil 8 schwarz 2000mm

Artikel: 77110110

Werkstoff:  
PP, schwarz

Baureihe:      Gewicht:  
8                0.030 kg

Beschreibung:  
Profil aus flexiblem Kunststoff für zwei unterschiedliche Anwendungen:  
1. als Abdeckprofil verschließt es die Profalnuten gegen gröber Verschmutzungen  
2. als Einfassprofil für Flächenelemente



### Fussplatte 8 80x40 M8

Artikel: 88111111

*Werkstoff:*  
Zink (ZAMAK5), pulverbeschichtet schwarz

*Baureihe:*  
8

*Gewicht:*  
0.230 kg

*Beschreibung:*  
Die Verbindung zwischen dem Profil 8 80x40 und dem Stellfuß M8



### Fussplatte 8 80x40 M10

Artikel: 88112112

*Werkstoff:*  
Zink (ZAMAK5), pulverbeschichtet schwarz

*Baureihe:*  
8

*Gewicht:*  
0.225 kg

*Beschreibung:*  
Die Verbindung zwischen dem Profil 8 80x40 und dem Stellfuß M10



### Fussplatte 8 80x40 M12

Artikel: 88113113

*Werkstoff:*  
Zink (ZAMAK5), pulverbeschichtet schwarz

*Baureihe:*  
8

*Gewicht:*  
0.222 kg

*Beschreibung:*  
Die Verbindung zwischen dem Profil 8 80x40 und dem Stellfuß M12



### Fussplatte 8 80x40 M16

Artikel: 88114114

*Werkstoff:*  
Zink (ZAMAK5), pulverbeschichtet schwarz

*Baureihe:*  
8

*Gewicht:*  
0.220 kg

*Beschreibung:*  
Die Verbindung zwischen dem Profil 8 80x40 und dem Stellfuß M16



### Fussplatte 8 80x40 M20

Artikel: 88115115

*Werkstoff:*  
Zink (ZAMAK5), pulverbeschichtet schwarz

*Baureihe:*  
8

*Gewicht:*  
0.215 kg

*Beschreibung:*  
Die Verbindung zwischen dem Profil 8 80x40 und dem Stellfuß M20



### Fussplatte 8 80x80 M8

Artikel: 88116116

Werkstoff: Zink (ZAMAK5), pulverbeschichtet schwarz  
Baureihe: 8  
Gewicht: 0.440 kg

Beschreibung:  
Die Verbindung zwischen dem Profil 8 80x80 und dem Stellfuß M8



### Fussplatte 8 80x80 M10

Artikel: 88117117

Werkstoff: Zink (ZAMAK5), pulverbeschichtet schwarz  
Baureihe: 8  
Gewicht: 0.437 kg

Beschreibung:  
Die Verbindung zwischen dem Profil 8 80x80 und dem Stellfuß M10



### Fussplatte 8 80x80 M12

Artikel: 88118118

Werkstoff: Zink (ZAMAK5), pulverbeschichtet schwarz  
Baureihe: 8  
Gewicht: 0.433 kg

Beschreibung:  
Die Verbindung zwischen dem Profil 8 80x80 und dem Stellfuß M12



### Fussplatte 8 80x80 M16

Artikel: 88119119

Werkstoff: Zink (ZAMAK5), pulverbeschichtet schwarz  
Baureihe: 8  
Gewicht: 0.430 kg

Beschreibung:  
Die Verbindung zwischen dem Profil 8 80x80 und dem Stellfuß M16



### Fussplatte 8 80x80 M20

Artikel: 88120120

Werkstoff: Zink (ZAMAK5), pulverbeschichtet schwarz  
Baureihe: 8  
Gewicht: 0.420 kg

Beschreibung:  
Die Verbindung zwischen dem Profil 8 80x80 und dem Stellfuß M20



#### Stellfuß D40 M8x60 PA

Artikel: 88121121

*Werkstoff:*  
Stahl verzinkt/PA-GF, schwarz

*Baureihe:*  
8

*Gewicht:*  
0.035 kg

*Beschreibung:*  
Kunststoff Stellfuß M8 für leichte und mittlere Belastungen  
Montage direkt vorn im Profil oder mittels Fußplatte



#### Stellfuß D40 M8x80 PA

Artikel: 88122122

*Werkstoff:*  
Stahl verzinkt/PA-GF, schwarz

*Baureihe:*  
8

*Gewicht:*  
0.045 kg

*Beschreibung:*  
Kunststoff Stellfuß M8 für leichte und mittlere Belastungen  
Montage direkt vorn im Profil oder mittels Fußplatte



#### Stellfuß D40 M8x100 PA

Artikel: 88123123

*Werkstoff:*  
Stahl verzinkt/PA-GF, schwarz

*Baureihe:*  
8

*Gewicht:*  
0.062 kg

*Beschreibung:*  
Kunststoff Stellfuß M8 für leichte und mittlere Belastungen  
Montage direkt vorn im Profil oder mittels Fußplatte



#### Stellfuß D40 M10x100 PA

Artikel: 88124124

*Werkstoff:*  
Stahl verzinkt/PA-GF, schwarz

*Baureihe:*  
8

*Gewicht:*  
0.066 kg

*Beschreibung:*  
Kunststoff Stellfuß M10 für leichte und mittlere Belastungen  
Montage direkt vorn im Profil oder mittels Fußplatte



#### Stellfuß D80M8x60 PA - anker

Artikel: 88125125

*Werkstoff:*  
Stahl verzinkt/PA-GF, schwarz

*Baureihe:*  
8

*Gewicht:*  
0.085 kg

*Beschreibung:*  
Kunststoff Stellfuß M10 für leichte und mittlere Belastungen  
Montage direkt vorn im Profil oder mittels Fußplatte



#### Stellfuß D80 M8x80 PA - anker

Artikel: 88126126

Werkstoff:  
Stahl verzinkt/PA-GF, schwarz

Baureihe: 8  
Gewicht: 0.095 kg

Beschreibung:  
Kunststoff Stellfuß M8 mit Ankerlöchern für leichte und mittlere Belastungen  
Montage direkt vorn im Profil oder mittels Fußplatte



#### Stellfuß D80 M8x100 PA - anker

Artikel: 88127127

Werkstoff:  
Stahl verzinkt/PA-GF, schwarz

Baureihe: 8  
Gewicht: 0.112 kg

Beschreibung:  
Kunststoff Stellfuß M8 mit Ankerlöchern für leichte und mittlere Belastungen  
Montage direkt vorn im Profil oder mittels Fußplatte



#### Stellfuß D80 M10x100 PA - anker

Artikel: 88128128

Werkstoff:  
Stahl verzinkt/PA-GF, schwarz

Baureihe: 8  
Gewicht: 0.116 kg

Beschreibung:  
Kunststoff Stellfuß M10 mit Ankerlöchern für leichte und mittlere Belastungen  
Montage direkt vorn im Profil oder mittels Fußplatte



#### Stellfuß D80 M12x85 PA - anker

Artikel: 88129129

Werkstoff:  
Stahl verzinkt/PA-GF, schwarz

Baureihe: 8  
Gewicht: 0.170 kg

Beschreibung:  
Kunststoff Stellfuß M12 mit Ankerlöchern für leichte und mittlere Belastungen  
Montage direkt vorn im Profil oder mittels Fußplatte



#### Stellfuß D80 ZN M10x80

Artikel: 88130130

Werkstoff:  
Stahl verzinkt/Zink (ZAMAK5)  
pulverbeschichtet schwarz

Baureihe: 8  
Gewicht: 0.250 kg

Beschreibung:  
Zink Stellfuß M10 für schwere Belastungen  
Montage direkt vorn im Profil oder mittels Fußplatte



### Stellfuß D80 ZN M12x100

Artikel: 88131131

*Werkstoff:*  
**Stahl verzinkt/Zink (ZAMAK5)  
pulverbeschichtet schwarz**

*Baureihe:* 8  
*Gewicht:* 0.300 kg

*Beschreibung:*  
Zink Stellfuß M12 für schwere Belastungen  
Montage direkt vorn im Profil oder mittels Fußplatte



### Stellfuß D80 ZN M12x160

Artikel: 88132132

*Werkstoff:*  
**Stahl verzinkt/Zink (ZAMAK5)  
pulverbeschichtet schwarz**

*Baureihe:* 8  
*Gewicht:* 0.340 kg

*Beschreibung:*  
Zink Stellfuß M12 für schwere Belastungen  
Montage direkt vorn im Profil oder mittels Fußplatte



### Stellfuß D80 ZN M16x100

Artikel: 88133133

*Werkstoff:*  
**Stahl verzinkt/Zink (ZAMAK5)  
pulverbeschichtet schwarz**

*Baureihe:* 8  
*Gewicht:* 0.360 kg

*Beschreibung:*  
Zink Stellfuß M16 für schwere Belastungen  
Montage nur mit Fußplatte



### Stellfuß D80 ZN M16x160

Artikel: 88134134

*Werkstoff:*  
**Stahl verzinkt/Zink (ZAMAK5)  
pulverbeschichtet schwarz**

*Baureihe:* 8  
*Gewicht:* 0.450 kg

*Beschreibung:*  
Zink Stellfuß M16 für schwere Belastungen  
Montage nur mit Fußplatte



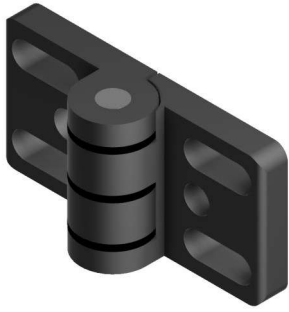
### Winkelstellfuß 160X40

Artikel: 88135135

*Werkstoff:*  
**Aluminiumdruckguss,  
pulverbeschichtet schwarz**

*Baureihe:* 8  
*Gewicht:* 0.098 kg

*Beschreibung:*  
Zink Winkelstellfuß mit der Möglichkeit der Verankerung  
Seitlicher Einbau in den Profilnut



### Scharnier 8 GDZN

Artikel: 99136136

*Werkstoff:*  
**Zink (ZAMAK5) pulverbeschichtet schwarz/  
Stahl verzinkt**

*Baureihe:*  
**8**

*Gewicht:*  
**0.180 kg**

*Beschreibung:*  
Universal Scharnier für höhere Belastungen geeignet  
und als kompakte Verbindung von Profilen unter einem beliebigem Winkel  
Integrierte Verdrehsicherung zur zusätzlichen Fixierung in der Nut



### Multiblock 8

Artikel: 99137137

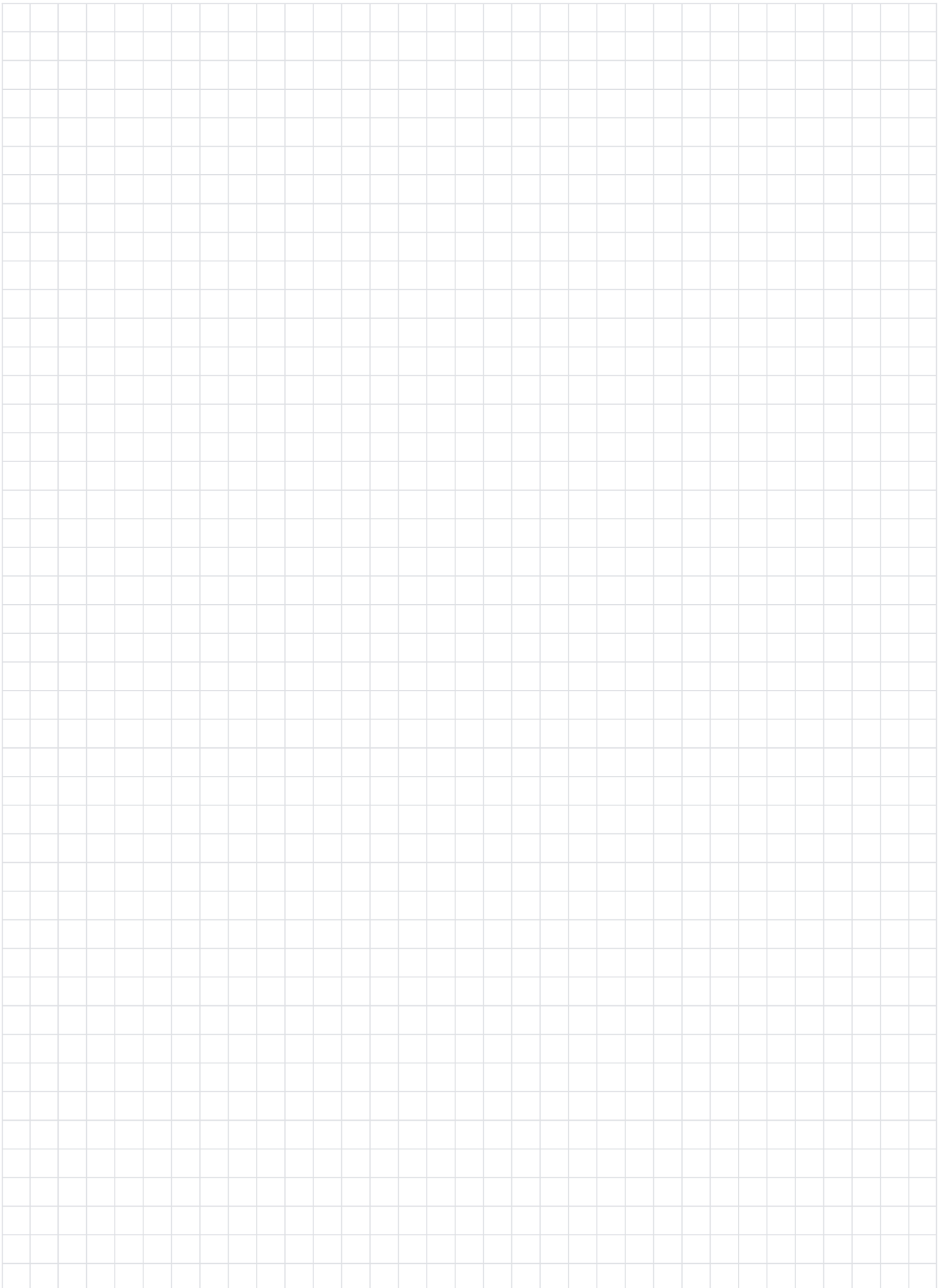
*Werkstoff:*  
**PA-GF, schwarz**

*Baureihe:*  
**8**

*Gewicht:*  
**0.014 kg**

*Beschreibung:*  
Die Multiblocke ermöglichen die zuverlässige Befestigung beliebiger  
Flächenelemente bis 15 mm Stärke an der Nut  
Der Multiblock PA wird an beliebiger Position in die Profilnut eingeschwenkt

**Anmerkungen/Skizzen:**



# PUREALUTECH

PureAluTech GmbH  
Münkafeld 1  
6800 Feldkirch  
Österreich

[www.purealutech.gmbh](http://www.purealutech.gmbh)  
[servus@purealutech.gmbh](mailto:servus@purealutech.gmbh)  
+43 5522 24909

VAT Nr.: ATU80986612

